

しゃんはいかいきにつしょくたいけん 上海皆既日食体験スクール

科学監修 日本科学未来館
Miraikan

2009年7月21日 東京発 4日間

募集締切:2009年5月15日(金)
小学校3年生~中学校3年生(男女)限定

2009年7月22日

私たちの一生のうちで、めったに見ることができない「皆既日食」が occurs します。

スクールツアーシップとトップツアーでは、今世紀最大といわれる皆既日食を多くの方々に体験していただきたく、日本から直行便があつて短期間で観測が可能なこと、日本より早く梅雨が明けるため気候が比較的安定していること、陸上でじっくり観測できること等の理由から、「上海」での観測ツアーを企画いたしました。観測場所は、上海中心部から南へ60kmの大気汚染による影響を受けにくい専用会場を確保。安心・安全・快適に6分近くにわたる皆既日食をご覧いただけます。

2009年7月21(火)~24日(金) 上海4日間

日時	スケジュール
7/21 (火)	午前:東京発 上海へ 『日本科学未来館』科学コミュニケーターによる皆既日食セミナー 明日の日食について予習しよう! お楽しみ会 上海泊
7/22 (水)	皆既日食観測 自分の目でしっかり見よう! 上海科学技術館見学 上海の博物館で最新科学を体験しよう! 上海泊
7/23 (木)	上海市内観光 中国の伝統的建物や街を見学しよう! 上海動物園見学 バンダもいるよ! 上海雑技見学 中国のサーカス。ビックリするような技の連続! 上海泊
7/24 (金)	リニアモーターカーにて空港へ(予定) 午前または午後:上海発 東京へ

Point!

安心してご参加ください!

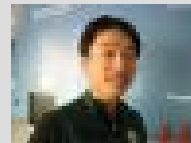
スクールツアーシップのスタッフがお子様6~8名様につき1名同行いたします。

『日本科学未来館』による科学監修

先端の科学技術と人をつなぐサイエンスミュージアム『日本科学未来館』(東京都江東区青海・館長:毛利衛氏)の科学監修協力を得ています。現地では、未来館の科学コミュニケーターによるセミナー開催など、皆既日食観測をサポートします。

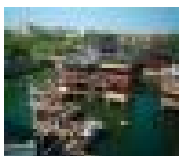


『日本科学未来館』科学コミュニケーター
大西 将徳 代島 慶一



諸条件により、ツアー行程が変更になる場合があります。
観測場所は皆既帯の中心の近くに確保された場所へご案内をいたしますが、皆既日食の観測を保证するものではありません。天候、大気の状態などの不可抗力により、皆既日食が見られない場合もございます。

魅力あふれる街・上海



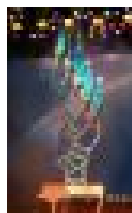
『豫園』
伝統的中国式庭園



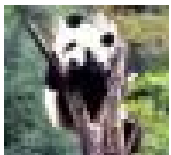
『上海環球金融中心』
地上100階の展望台



『リニアモーターカー』
最高時速はなんと431km/h!



『上海雑技』
人間業とは思えない驚きのパフォーマンス



『上海動物園』
人気者のパンダ



『上海科技館』
“自然・人・科学技術”をテーマにした博物館

上海郊外に観測場所を確保

上海市内から南へ60km(車約75分)に位置する「海湾風箏放飞場(風揚げ場)」を確保しました。上海は日本の観測場所より雲の存在確率が少なく(過去20年のデータ:NOAA)、日本より早く梅雨が明け、気候が安定した時期となります。上海エリアの中でも最も南の海岸線付近なので、大気汚染の影響も少ない場所です。



東経 121.519 / 北緯 30.822
食の始め 08:23:21
皆既日食 09:36:29 ~ 09:42:23
皆既時間 5分54秒 高度 56.1°
食の終わり 11:02:02

お1人様に1個
『世界天文年2009日本委員会』公認の
日食グラスプレゼント!
実際は写真とは異なります。



協力:株式会社ピクセン

日食とは?

日食の仕組み



資料提供
国立天文台

「日食」とは、月が太陽の前を横切るために、月によって太陽が隠される現象です。

日食の種類



色々な現象



撮影・提供
吉住千亜紀氏

旅行期間:2009年7月21日(火)～24日(金)

旅行代金
2名1室利用時のお1人様

189,000円(税込)

運送機関の課す付加運賃・料金を該当する「燃油サーチャージ」は含まれておりません。旅行代金お支払い時に合わせてお支払いください。

燃油サーチャージ目安額:往復1,000円 (2009年3月5日現在)

大人・子供同額

上記金額は3/5現在、政府認可申請中の4/1以降発券分のもので、

航空会社の定める付加運賃・料金が変更された場合、増額になった時は不足分を追加徴収し、減額になった時はその分を返金いたします。

成田国際空港施設使用料(大人:2,040円/子供:1,020円)および現地空港諸税(大人:1,300円(90円)/子供:不要)は含まれておりません。旅行代金お支払い時に合わせてお支払いください。(いずれも2009年3月5日現在)

対象年齢 : 小学校3年生～中学校3年生(男女)

旅行出発時の年齢です

定員 : 60名

スクールツアーシップのスタッフはお子様6～8名につき1名同行いたします。

最少催行人員 : 20名

利用航空会社 : 中国国際航空または中国東方航空
エコミークラス

利用ホテル : 上海光大会展中心国際酒店
お部屋は男女別2名1室の利用になります。
お1人部屋のご希望はお受けできません。

食事 : 朝3回・昼2回・夜3回 (機内食は回数に含みません。)
添乗員 : 1名同行いたします。

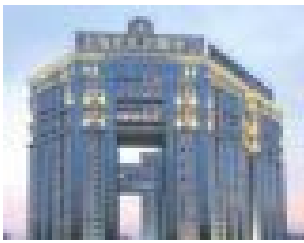
【注意事項】

旅行出発日当日を基準として、満12歳以上は「大人代金」、満2歳以上12歳未満は「子供代金」が適用となります。

観測場所は皆既帯の中心の近くに確保された場所へご案内をいたしますが、皆既日食の観測を保证するものではありません。天候、大気の状況などの不可抗力により、皆既日食が見られない場合もございます。

上海光大会展中心国際酒店

SHANGHAI EVERBRIGHT CONVENTION EXHIBITION CENTER HOTEL



部屋の一例



ロビー

コンベンションセンターに隣接するデラックスホテル。パリの凱旋門をイメージさせるような形のモダンな建物です。

ご案内～お申し込みの際に必ずお読みください～

宿泊について

大人・子供の区分
旅行出発日当日を基準として、満12歳以上は「大人代金」、満2歳以上12歳未満は「子供代金」が適用となります。

その他

お客様の希望によりパンフレット記載以外の追加手配をお受けする事がありますが、この場合の旅行形態は、お客様と取扱い店との間の手配旅行契約となり、当社は取扱い店の手配代行者となります。当該手配の手数料については、所定の旅行業務取扱料金を申し受けます。

旅券(パスポート)と査証(ビザ)について

当パンフレット掲載コースに参加される日本国籍の方は、入国時15日以上残存期間がある旅券が必要で、また査証は不要です。日本国籍以外の方は、自国の領事館、渡航先の領事館、入国管理事務所にご自身でご確認ください。上記情報は2009年3月5日現在のもので、予告なく変更となる場合があります。お申し込みの際に、必ず最新情報をご確認ください。現在お持ちの旅券が今回の旅行に有効かどうかの確認、新規旅券の取得等はお客様の責任で行ってください。これら手続きの一部については、お申し込みの販売店が渡航手続料金を申し受けて代行いたします。

空港諸税等について

現地空港諸税(2009年3月5日現在の税額)、日本国内の空港旅客サービス料は、旅行代金に含まれておりません。お申し込みの販売店にお支払いください。現地空港所税額は2009年3月5日現在のIATA公示レート(BSR)を適用して算出してあり、為替レートの変動により過不足が生じても後日精算はいたしません。但し空港諸税は予告なく増額・新設されることがあり、その際には徴収額を変更する場合があります。

運送機関の課す付加運賃・料金を該当する「燃油サーチャージ」は、旅行代金に含まれておりません。お申し込みの販売店にお支払いください。現地空港諸税、日本国内の空港旅客サービス料、燃油サーチャージにつきましては、旅行代金表下をご覧ください。

海外危険情報・保健衛生情報

渡航先によっては、外務省海外危険情報等、安全関係の情報が出されている場合があります。お申し込みの際にご確認いただくか、外務省海外安全ホームページをご覧ください。 <http://www.anzen.mofa.go.jp/>
渡航先の衛生状況については、厚生労働省検疫所海外渡航者のための感染症情報をご覧ください。 <http://www.forth.go.jp/>

個人情報の取り扱い

当社および委託旅行業者は、旅行申込書に記載されたお客様の個人情報について、お客様との連絡の他、お申し込みいただいた旅行における運送・宿泊機関等が提供するサービスの手配・受領のための手続に必要な範囲内で利用させていただきます。

旅行条件(要約)

この旅行はトップツアー株式会社(東京都目黒区東山3-8-1 観光庁長官登録旅行業第38号)が企画・実施する旅行であり、この旅行に参加されるお客様は当社と募集型企画旅行契約(以下「旅行契約」といいます。)を締結することになります。旅行契約の内容、条件は、このパンフレットの記載内容および別途添付する旅行条件書、確定書面ならびに当社旅行業約款(募集型企画旅行契約の部)によります。

1.お申込方法と旅行契約の成立

(1)所定の申込書に所定の事項を記入のうえ、お1人様につき下記の申込金を添えてお申込みください。お申込金は旅行代金、取消料または違約料の一部または全部として取扱います。(2)旅行契約は、当社及び旅行業法で規定された「受託営業所」(以下「当社」といいます。))が締結を承諾し、申込金を受領した時に成立するものとします。お申込金(お一人様につき)

お支払いは郵便振込とさせていただきます。お申込金振込用紙受け取り後、2週間以内に、下記のお申込金は基本旅行代金をお支払いいただけます。お申込金は旅行代金の一部として繰り入れます。

お申込金(おひとり様につき) 3万円

2.旅行代金に含まれるもの

(1)旅行日程に記載した航空機、船舶、鉄道、バス等利用運送機関の運賃・料金(コースにより等級が異なります。この運賃・料金には、運送機関の課す付加運賃・料金(原価水準の異常な変動に対応するため、一定の期間及び一定の条件下に限りあらゆる旅行者に一律に課されるもの)に限ります。以下同様とします。は含まれません。)(2)旅行日程に記載した宿泊料金・食料料金・観光料金(ガイド料、入場料)および付随する税・サービス料(3)手荷物の運搬料(4)団体行動中のチップ(5)添乗員付コースの場合は添乗員が同行するために必要な諸費用

3.旅行代金に含まれないもの

前項に記載したもの以外の旅行代金に含まれません。その一部を例示します。(1)超過手荷物料金(2)クリーニング代、電報・電話料、ホテルのボーイ・メイド等に対するチップ、その他追加飲食費等、個人的性質の諸費用およびこれにかかる税・サービス料(3)各国内の空港税、出国税、日本国内の空港施設使用料等(4)渡航手続関係費用(5)お客のご希望によりお1人部屋を使用される場合の追加料金(6)オプションツアー(別途料金の小旅行)の代金(7)運送機関の課す付加運賃・料金(8)日本国内におけるご自宅から発着空港までの交通費、宿泊費等

4.旅行契約の解除

お客様は、次の取消料をお支払いいただくことにより旅行契約を解除することができます。なお、旅行契約の解除日は、お客様が当社の営業日・営業時間内に解除する旨をお申し出いただいた日とします。

旅行契約の締結期日	取消料(お一人様)
旅行開始日の前日から起算してさかのぼって40日以前たる日以降31日目にある日まで	旅行代金の10%(最高10万円まで)
旅行開始日の前日から起算してさかのぼって30日以前たる日以降3日目にある日まで	旅行代金の20%
旅行開始日前々日および当日	旅行代金の50%
旅行開始後または無連絡不参加の場合	旅行代金の100%

今回の旅行はピーク時出発となり、取消料は40日前から発生いたします。

ピーク時とは、12月20日～1月7日まで、4月27日～5月6日まで及び7月20日～8月31日までをいいます。

5.旅程保証

当社は、別途定める契約内容の重要な変更が生じた場合、ご旅行代金に一定の率を乗じた変更補償金をお支払いいたします。詳しくは別途添付するご旅行条件書(全9頁)でご確認ください。

6.その他

(1)当社はいかなる場合も旅行の再実施はいたしません。(2)お客様のご便宜をはかるため土産物店にご案内することがありますが、お買物はお客様の責任で行っていただきます。(3)この旅行条件は2009年3月5日を基準としております。また旅行代金は2009年3月5日現在有効なものとして公示されている航空運賃・適用規則または、2009年3月5日現在観光庁長官に許可申請中の航空運賃・適用規則を基準としています。

マークおよび発着時刻の目安

移動の発着時間
(時間の目安は次の通りです。交通機関などの事情で変更することもあります)

早朝	朝	午前	昼	午後	夜	深夜
4:00～	6:00～	8:00～	12:00～	14:00～	18:00～	23:00～
						4:00

【旅行企画・実施】

株式会社リソー教育

東京法人西事業部
〒150-0002 東京都渋谷区渋谷2-22-3
渋谷東口ビル10F

観光庁長官登録旅行業第38号

(社)日本旅行業協会正会員

ポンド保証会員 旅行業公正取引協議会会員

企画協力:スクールツアーシップ

後援:株式会社リソー教育

【お問合せ・お申し込み】 受託販売

株式会社リソー教育

School Tour Ship

東京都知事登録 旅行業第2-5992号

〒171-0031

東京都豊島区目白2-1-1 目白NTビル2F
フューダイヤル

TEL:0120-50-3715

営業時間 10:00～20:00 (日曜除く)

FAX:03-5996-3903

E-Mail:sts@riso-kikaku.jp

URL:http://www.s-tourship.com

総合旅行業務取扱管理者:飯田 小織